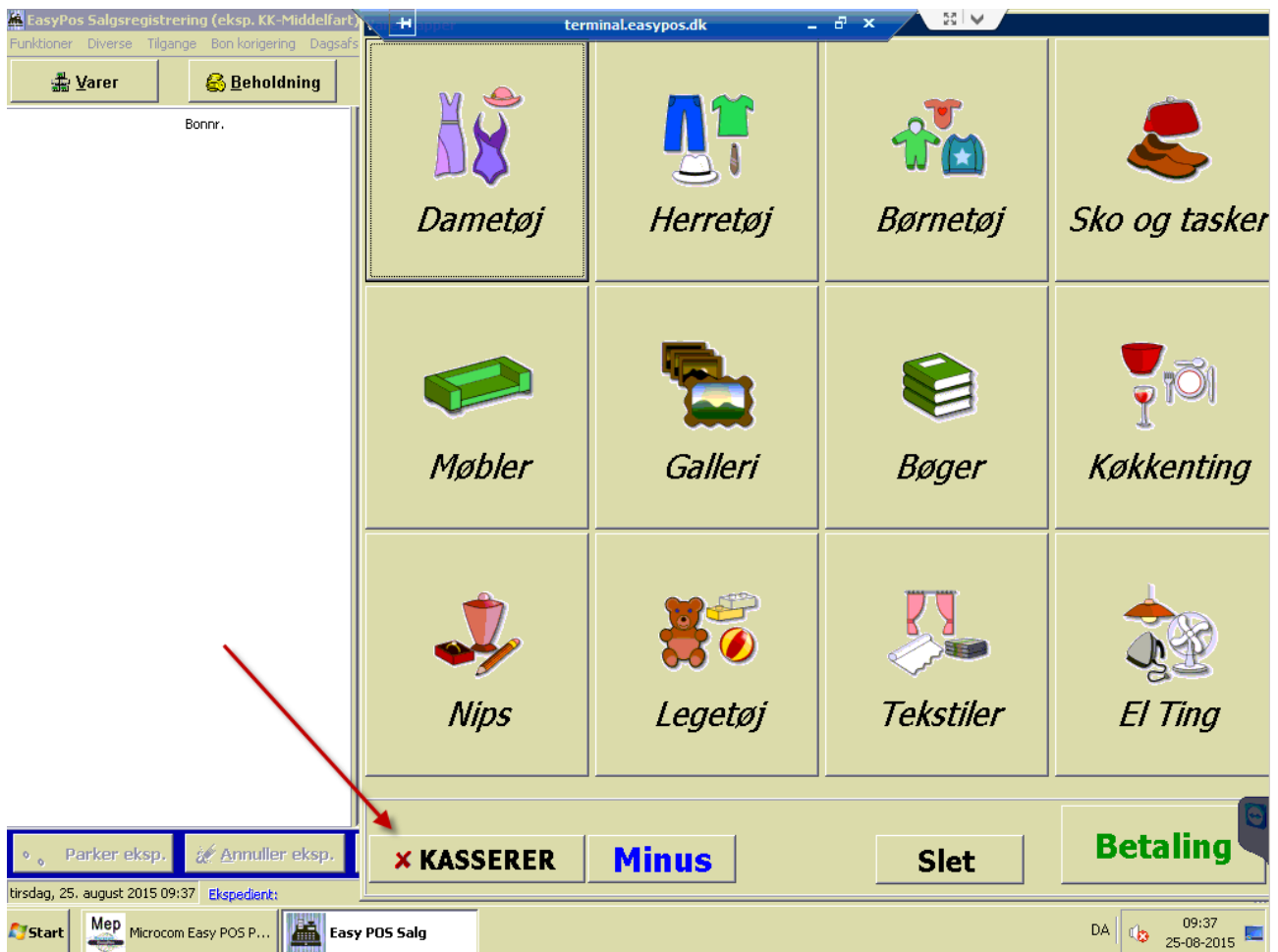


LUKKE EASYPOS KORREKT NED

Tryk på **KASSERER**



Tryk på luk

The screenshot shows the EasyPOS software interface. At the top, there are menu options: 'Funktioner', 'Diverse', 'Tilgange', 'Bon korigering', 'Dagsafslutning', and 'Hjælp'. Below the menu, there are buttons for 'Varer' and 'Beholdning'. The main area is divided into several sections:

- Varenr:** A yellow input field for the product number.
- Stkpris:** An input field showing '0,00'.
- Antal:** An input field showing '0'.
- Total beløb:** A display showing '€ 0,00'.
- Modtaget:** An input field showing '0,00'.
- Tilbage:** A display showing '€ 0,00'.
- Buttons:** A grid of buttons including 'Luk' (highlighted with a red arrow), 'Uafsluttede Ekspeditioner', 'Skift', and a numeric keypad.

At the bottom, there is a status bar with the date 'tirsdag, 25. august 2015 09:38', the cashier name 'Ekspedient: KK-Middelfart', and the time '09:38 25-08-2015'.

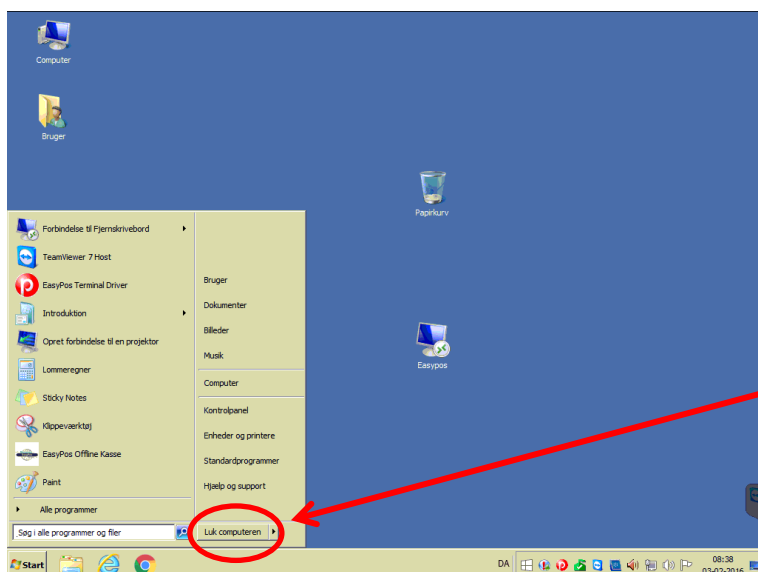
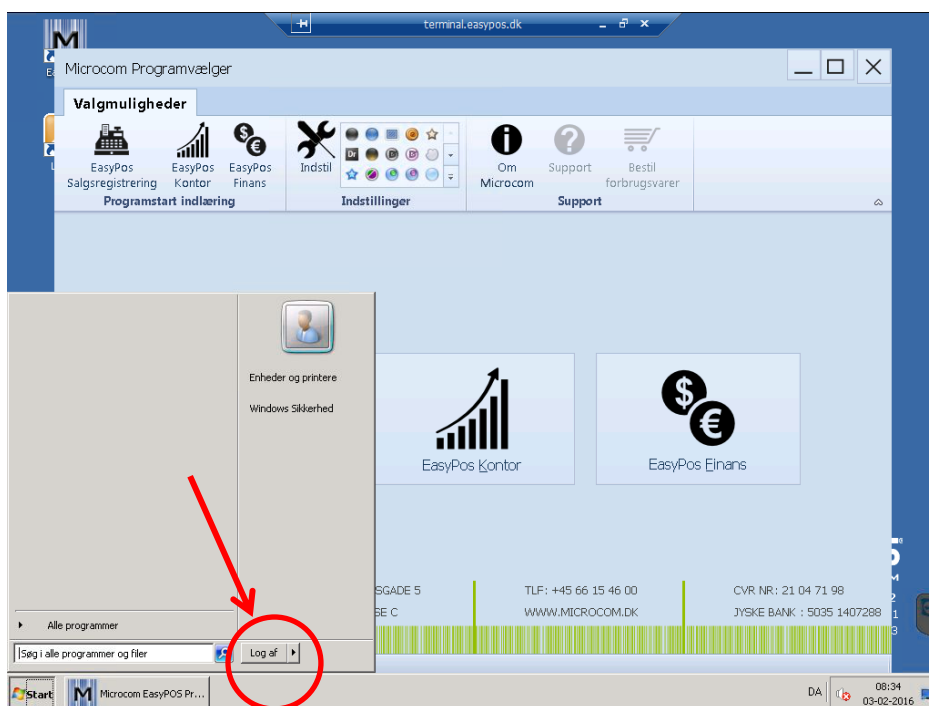
Tryk først på afslut, og derefter på "ja"



Tryk først på "START" knappen som er nederst i venstre hjørne.

Derefter på "Log af".

Programmet lukker nu EasyPOS ned.



Til sidst slukkes
computeren ved at
trykke på
"Luk computeren"