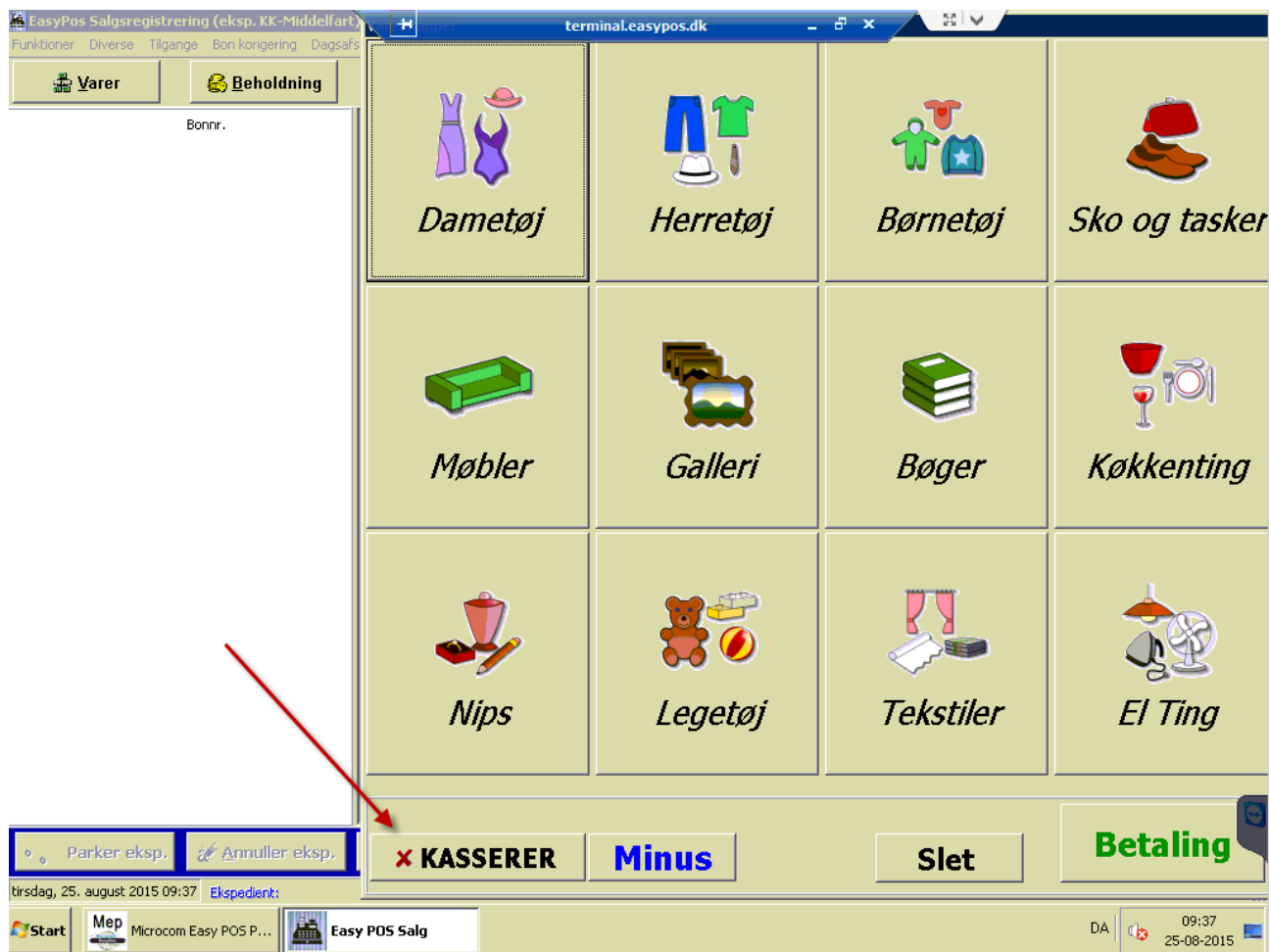


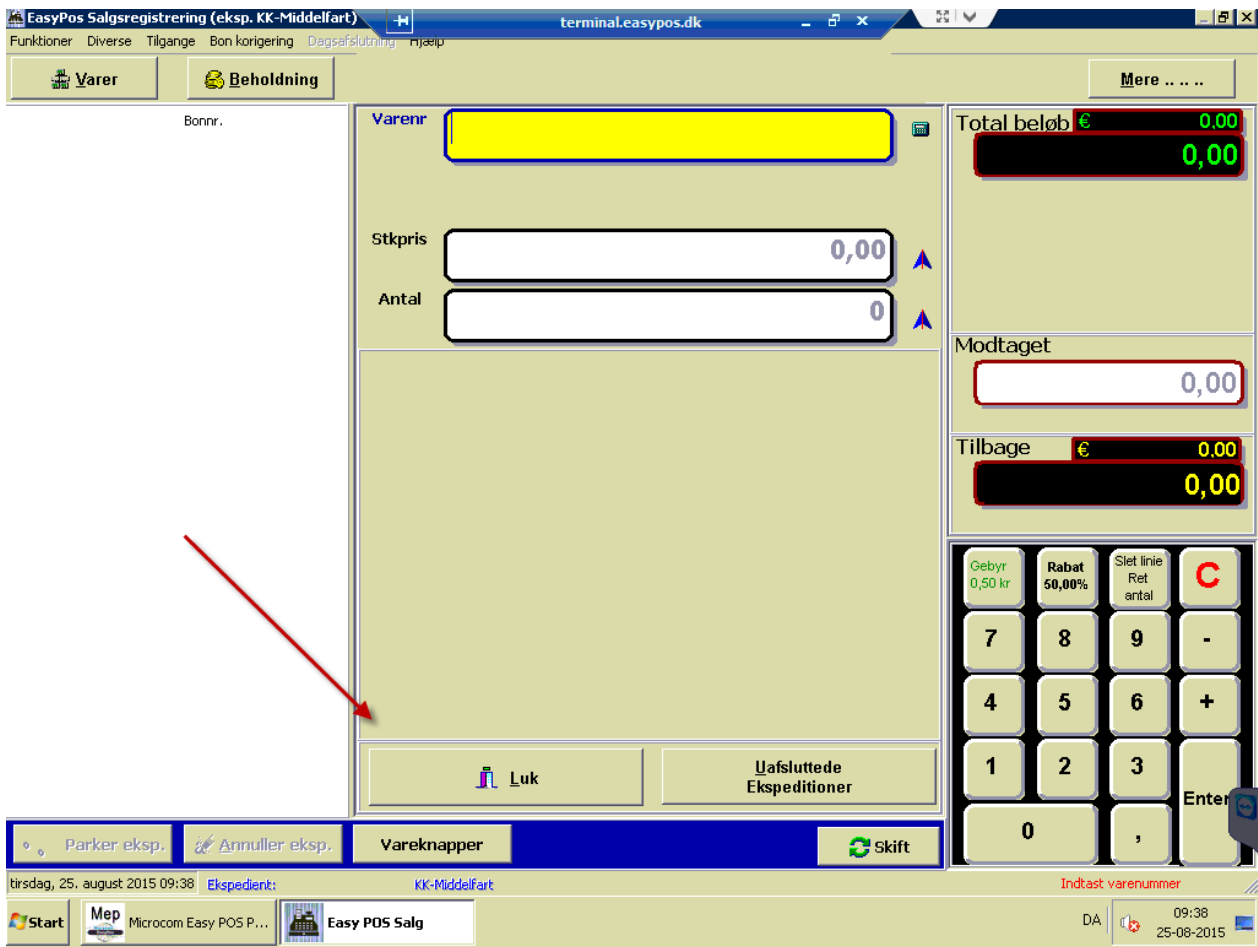
FORSØG AT GENSTARTE EASYPOS INDEN DU RINGER TIL MICROCOM

Det løser mange gange de fleste problemer og er ufarligt at prøve. Der bliver ikke tabt noget data.

Tryk på **KASSERER**



Tryk på luk



Tryk først på afslut, og derefter på "ja"



Genstart EasyPOS

